

The background is a solid teal color with several thin, white, wavy lines that curve across the frame. One line starts in the top left and curves towards the center. Another line starts in the top right and curves towards the center. A third line starts in the middle left and curves towards the bottom right. A fourth line starts in the bottom left and curves towards the bottom right.

# Casamilano

NEWS TWENTYTWO

Casamilano

**sofa**

botero	7, 13, 17, 19
pillopipe evo side table	23, 25, 29, 31
royale	33, 35, 37

**armchair**

ming	22, 41, 43
dhora	32, 45, 47
dhora / slim	6, 49, 51
tufty arne	18, 53, 55
liz	13, 56

**low table**

nuvola	6, 22, 61, 65
petra	12, 67
shanghai	71

**small table**

suitable	6, 75, 125
twist	77, 115

**table**

karl	81, 85, 87, 89, 91
------	--------------------

**chair**

elsa quilt	81, 85, 95, 97
royale (slim leg) quilt	89, 91, 99, 101

**lamp**

queen	6, 12, 18, 23, 29, 31, 33, 75
	81, 89, 91, 105, 107, 109
	111, 115, 121, 122, 124

**bed**

royale stripe	115, 117
royale capitonné	121, 123
royale	125

**SOFA**





































**ARMCHAIR**





















**LOW TABLE**















**SMALL TABLE**





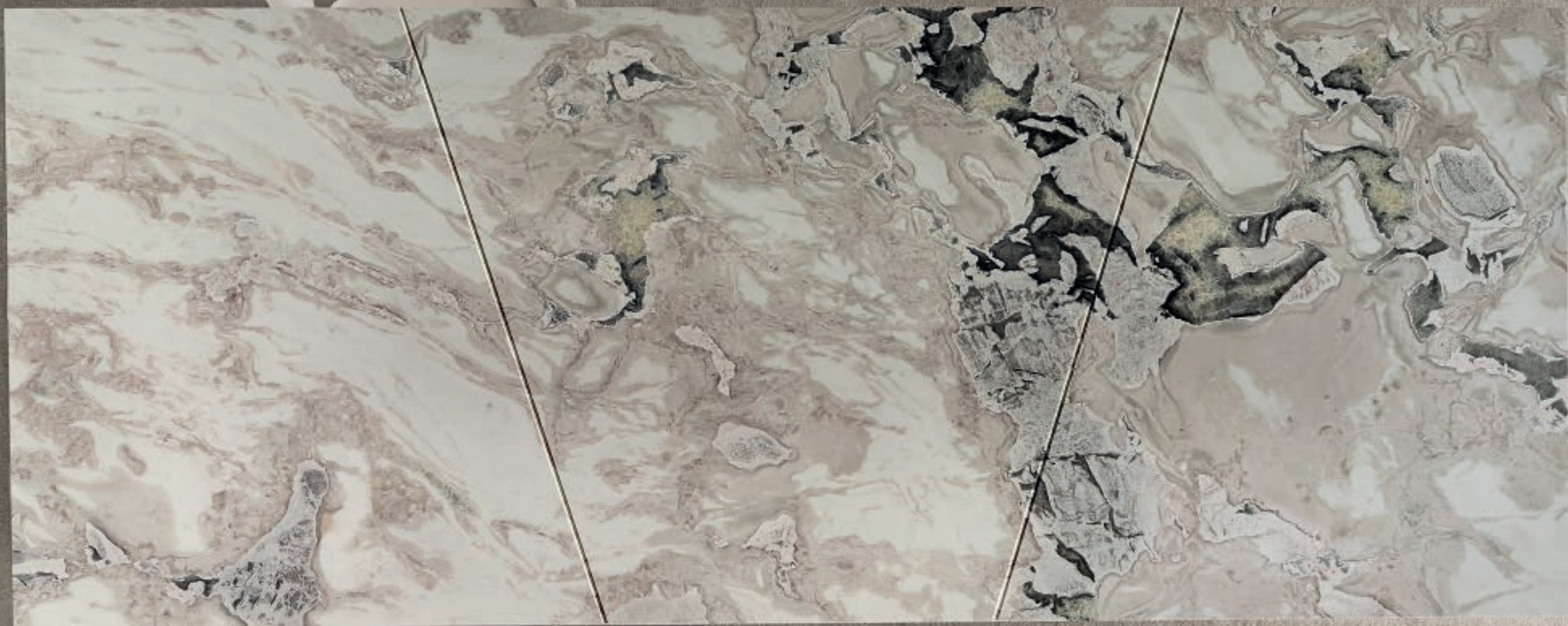


**TABLE**













**CHAIR**











**LAMP**











**BED**

















INSIDE



#### **BOTERO** / Design Marco Boga

Divano componibile.  
Struttura in massello di abete, multistrato di pioppo e betulla.  
Imbottitura struttura, schienale e cuscini seduta in poliuretano espanso a densità differenziata, rivestito in fibra.  
Piedi in ABS.  
Rivestimento sfoderabile (tessuto) / fisso (pelle).

Elementi terminali  
cm. L. 115 x P. 101 x H. 40 / 65  
Penisola curva  
cm. L. 101 x P. 150 x H. 40 / 65  
Centrale  
cm. L. 94 x P. 101 x H. 40 / 65  
Angolo curvo  
cm. L. 101 x P. 150 x H. 40 / 65  
Chaise longue  
cm. L. 115 x P. 150 x H. 40 / 65  
Pouff  
cm. L. 101 x P. 101 x H. 40

Modular sofa.  
Solid pinewood structure, multi ply of poplar and birch wood.  
Frame, back and seat cushions upholstery in polyurethane foam with different densities, fiber covered.  
ABS feet.  
Removable cover (fabric) / fixed cover (leather).

Element with 1 armrest  
cm. W. 115 x D. 101 x H. 40 / 65  
Curved open-end element  
cm. W. 101 x D. 150 x H. 40 / 65  
Central element  
cm. W. 94 x D. 101 x H. 40 / 65  
Curved corner  
cm. W. 101 x D. 150 x H. 40 / 65  
Chaise longue  
cm. W. 115 x D. 150 x H. 40 / 65  
Ottoman  
cm. W. 101 x D. 101 x H. 40

Modulares Sofa.  
Struktur aus massivem Tannenholz, Pappel- und Birke Multischichtplatte.  
Struktur-, Sitz- und Rückenpolsterung aus Polyurethanschaumstoff mit unterschiedlicher Dichte, fiberbeschichtet.  
FüÙe aus ABS.  
Abziehbarer Bezug (Stoff) / Fester Bezug (Leder).

Endelement mit 1 Armlehne  
cm. B. 115 x T. 101 x H. 40 / 65  
Gebogene Halbinsel  
cm. B. 101 x T. 150 x H. 40 / 65  
Mittelelement  
cm. B. 94 x T. 101 x H. 40 / 65  
Gebogenes Eckelement  
cm. B. 101 x T. 150 x H. 40 / 65  
Chaise Longue  
cm. B. 115 x T. 150 x H. 40 / 65  
Hocker  
cm. B. 101 x T. 101 x H. 40

Canapé modulaire.  
Structure en sapin massif, multiples de peuplier et bouleau.  
Rembourrage de structure, assise et dossier en mousse polyuréthane de différentes densités, revêtu en fibre.  
Pieds en ABS.  
Revêtement: déhoussable (tissu) / non déhoussable (cuir).

Élément avec 1 accoudoir  
cm. L. 115 x P. 101 x H. 40 / 65  
Élément îlot incurvé  
cm. L. 101 x P. 150 x H. 40 / 65  
Élément central  
cm. L. 94 x P. 101 x H. 40 / 65  
Coin incurvé  
cm. L. 101 x P. 150 x H. 40 / 65  
Chaise longue  
cm. L. 115 x P. 150 x H. 40 / 65  
Pouf  
cm. L. 101 x P. 101 x H. 40



#### **MING** / Design Paola Navone

Poltrona, struttura in massello di faggio.  
Finitura: laccata lucida.

cm. L. 64 x P. 58 x H. 37 / 68

Armchair, in solid beech wood.  
Finishing: polished lacquered.

cm. W. 64 x D. 58 x H. 37 / 68

Sessel, Struktur aus Massive Buchenholz.  
Ausführung: glänzend lackiert.

cm. B. 64 x T. 58 x H. 37 / 68

Fauteuil, structure en hêtre massif.  
Finition: laquée brillante.

cm. L. 64 x P. 58 x H. 37 / 68



#### **SIDE TABLE / PILLOIPE EVO** / Design Paola Navone

Tavolino imbottito, con piano marmo.  
Struttura in massello di abete e multistrato di pioppo.  
Imbottitura in poliuretano espanso.  
Piedi in ABS.

cm. L. 60 x P. 104 x H. 22  
cm. L. 130 x P. 104 x H. 22

Upholstered small table, with marble top.  
Structure in solid pinewood and multi ply of poplar.  
Upholstered in polyurethane foam.  
ABS feet.

cm. W. 60 x D. 104 x H. 22  
cm. W. 130 x D. 104 x H. 22

Polsterkleintisch mit Marmorplatte.  
Struktur aus massivem Tannenholz und Pappelmultiplexplatte.  
Polsterung aus Polyurethanschaum.  
FüÙe aus ABS.

cm. B. 60 x T. 104 x H. 22  
cm. B. 130 x T. 104 x H. 22

Petite table rembourrée, plateau en marbre.  
Structure en sapin massif, multiples de peuplier.  
Rembourrage en mousse de polyurethane.  
Pieds en ABS.

cm. L. 60 x P. 104 x H. 22  
cm. L. 130 x P. 104 x H. 22



#### **DHORA** / Design Massimiliano Raggi

Poltrona, struttura in multistrato di pioppo e lamiera microforata (schienale).  
Imbottitura in poliuretano espanso a densità differenziata.  
Basamento in massello di faggio tinto ebano e MDF laccato.  
Rivestimento sfoderabile (tessuto) / fisso (pelle).

cm. L. 76 x P. 88 x H. 40 / 75

Armchair, frame in multi ply of poplar and micro-perforated sheet metal (back).  
Upholstered in different densities of polyurethane foam.  
Base in solid beech wood, ebony colour and lacquered MDF.  
Removable cover (fabric) / fixed cover (leather).

cm. W. 76 x D. 88 x H. 40 / 75

Sessel, Struktur aus Pappelmultiplexplatte und mikrogelochten Folienabsorber (Rücklehne).  
Polsterung aus Polyurethanschaum mit differenzierter Dichte.  
Basis: aus gefärbtem massivem Buchenholz und lackiertem MDF, Ebenfarbe.  
Abnehmbarer Bezug (Stoff) / Fester Bezug (Leder).

cm. B. 76 x T. 88 x H. 40 / 75

Fauteuil, structure en multiples de peuplier et tôle micro perforée (dossier).  
Rembourrage en mousse polyuréthane à densité différenciée.  
Base en hêtre massif et MDF laqué, ton ébène.  
Revêtement déhoussable (tissu) / non déhoussable (cuir).

cm. L. 76 x P. 88 x H. 40 / 75



#### **ROYALE** / Design Castello Lagravinese

Divano, struttura in massello di abete / pioppo e multistrato di abete.  
Imbottitura in poliuretano espanso a densità differenziata. Piedi in ABS.  
Rivestimento fisso.

cm. L. 250 x P. 102 x H. 42 / 82  
cm. L. 300 x P. 102 x H. 42 / 82

Sofa, solid pinewood, poplar and multi ply of pinewood. Upholstered in different densities of polyurethane foam. ABS feet. Fixed cover.

cm. W. 250 x D. 102 x H. 42 / 82  
cm. W. 300 x D. 102 x H. 42 / 82

Sofa, Struktur aus massivem Tannenholz, Pappelholz und Tannenholzmultiplexplatte.  
Polsterung aus Polyurethanschaum mit differenzierter Dichte. FüÙe aus ABS.  
Fester Bezug.

cm. B. 250 x T. 102 x H. 42 / 82  
cm. B. 300 x T. 102 x H. 42 / 82

Canapé, structure en sapin et peuplier massif, multiples de sapin. Rembourrage mousse polyuréthane à densité différenciée. Pieds en ABS. Revêtement non déhoussable.

cm. L. 250 x P. 102 x H. 42 / 82  
cm. L. 300 x P. 102 x H. 42 / 82



#### **DHORA / SLIM** / Design Massimiliano Raggi

Poltrona, base a 4 razze, girevole con ritorno, in fusione di alluminio verniciato nero.  
Struttura in multistrato di abete e pannelli in particelle di legno curvati.  
Imbottitura in poliuretano espanso a densità differenziata.  
Rivestimento fisso.

cm. L. 74 x P. 77 x H. 40 / 72

Armchair with 4-spoke base, with return swivel function, made of black painted aluminium casting.  
Structure in multi ply of pinewood and wooden curved particleboard panels.  
Upholstered in different densities of polyurethane foam.  
Fixed cover.

cm. W. 74 x D. 77 x H. 40 / 72

Sessel mit 4-Stern-Basis, mit Rücklauffunktion, aus schwarz lackiertem Aluminium-Guss.  
Struktur aus Tannenholzmultiplexplatte und Platten aus gebogener Holzspanplatte.  
Polsterung aus Polyurethanschaum mit differenzierter Dichte.  
Fester Bezug.

cm. B. 74 x T. 77 x H. 40 / 72

Fauteuil, base à 4 rayons, pivotant avec retour, en fonte d'aluminium verni noir.  
Structure en multiples de sapin et panneau courbés de particules de bois.  
Rembourrage en mousse polyuréthane à densité différenciée.  
Revêtement non déhoussable.

cm. L. 74 x P. 77 x H. 40 / 72

**TUFTY ARNE** / Design Roberto Lazzeroni

Poltrona, struttura in massello di frassino tinto ebano.  
Inserto seduta e schienale in multistrato curvato di pino.  
Imbottitura in poliuretano espanso a densità differenziata.  
Confezione con impunture.  
Rivestimento fisso.

cm. L. 70 x P. 72 x H. 40 / 72

Armchair, painted solid ash-wooden structure, ebony colour.  
Seat and back insert in bent multi ply of pinewood.  
Upholstered in different densities of polyurethane foam.  
Tailoring sewing with stitching.  
Fixed cover.

cm. W. 70 x D. 72 x H. 40 / 72

Polstersessel, Struktur aus Eschenholz, Ebenfarbe.  
Sitzesatz und Rücklehne aus gebogener Kiefer Multischichtplatte.  
Polsterung aus Polyurethanschaum mit differenzierter Dichte.  
Nähteschneiderei.  
Fester Bezug.

cm. B. 70 x T. 72 x H. 40 / 72

Fauteuil, structure en frêne massif, ton ébène.  
Insert pour l'assise et le dos en contreplaqué courbé de pin.  
Rembourrage en mousse de polyuréthane à densité différenciée.  
Couture avec surpiqûres.  
Revêtement non déhoussable.

cm. L. 70 x P. 72 x H. 40 / 72

**LIZ** / Design Roberto Lazzeroni

Poltrona, struttura in multistrato di abete e pannelli in particelle di legno.  
Imbottitura in poliuretano espanso a densità differenziata.  
Piedi in massello di faggio tinto ebano.  
Cuciture ricamate.  
Rivestimento sfoderabile (tessuto) / fisso (pelle).

cm. L. 68 x P. 80 x H. 42 / 81

Armchair, frame in multi ply of pinewood and particleboard wooden panel.  
Upholstered in different densities of polyurethane foam.  
Feet in solid beech wood, ebony colour.  
Embroidered stitching.  
Removable cover (fabric) / fixed cover (leather).

cm. W. 68 x D. 80 x H. 42 / 81

Sessel, Struktur aus Tannenmultiplexplatten und Spannplatte.  
Polsterung aus Polyurethanschaum mit differenzierter Dichte.  
Massive Buchenholz Füße, Ebenfarbe.  
Bestickte Nähte.  
Abziehbarer Bezug (Stoff) / Fester Bezug (Leder).

cm. B. 68 x T. 80 x H. 42 / 81

Fauteuil, structure en multiplex de sapin et panneau de particules de bois.  
Rembourrage en mousse de polyuréthane à densité différenciée.  
Pieds en hêtre massif, ton ébène.  
Coutures brodées.  
Revêtement: déhoussable (tissu) / non déhoussable (cuir).

cm. L. 68 x P. 80 x H. 42 / 81

**NUVOLA** / Design Paola Navone

Tavoli bassi.  
Struttura in MDF e multistrato.  
Finitura laccata.  
Le imperfezioni sono dovute alla lavorazione manuale, che rende ogni pezzo unico.

cm. L. 150 x P. 120 x H. 25  
cm. Ø 45 x H. 30

Low tables.  
Structure in MDF and multilayer.  
Finishing: lacquered.  
Imperfections are due to hand-crafting, which makes every piece unique.

cm. W. 150 x D. 120 x H. 25  
cm. Ø 45 x H. 30

Beistelltische.  
Struktur aus MDF und Multiplexplatte.  
Ausführung: lackiert.  
Die Unregelmäßigkeiten sind auf die manuelle Bearbeitung zurückzuführen, die jedes Stück zum Unikat macht.

cm. B. 150 x T. 120 x H. 25  
cm. Ø 45 x H. 30

Tables basses.  
Structure en MDF et multicouche.  
Finition: laquée.  
Les imperfections sont dues au travail manuel, qui rend chaque pièce unique.

cm. L. 150 x P. 120 x H. 25  
cm. Ø 45 x H. 30

**PETRA** / Design CSM

Tavolo basso in marmo.  
Sottopiano in MDF laccato.

cm. L. 120 x P. 120 x H. 30

Low table in marble.  
Under-top in lacquered MDF.

cm. W. 120 x D. 120 x H. 30

Marmorbeistelltisch.  
Unterplatte aus lackiertem MDF.

cm. B. 120 x T. 120 x H. 30

Table basse en marbre.  
Sous plateau en MDF laqué.

cm. L. 120 x P. 120 x H. 30

**SHANGHAI** / Design Castello Lagravinese

Tavolo basso, piano in marmo, base in metallo verniciato nero opaco e ottone spazzolato.

cm. Ø 120 x H. 35  
cm. L. 100 x P. 100 x H. 35  
cm. L. 120 x P. 120 x H. 35

Low table with marble top, base in matt black painted metal and brushed brass.

cm. Ø 120 x H. 35  
cm. W. 100 x D. 100 x H. 35  
cm. W. 120 x D. 120 x H. 35

Beistelltisch mit Marmorplatte und Gestell aus mattschwarzem lackiertem Metall und gebürstetem Messing.

cm. Ø 120 x H. 35  
cm. B. 100 x T. 100 x H. 35  
cm. B. 120 x T. 120 x H. 35

Table basse, plateau en marbre, base en métal verni noir mat et laiton brossé.

cm. Ø 120 x H. 35  
cm. L. 100 x P. 100 x H. 35  
cm. L. 120 x P. 120 x H. 35

**SUITABLE** / Design Lia Bosch

Tavolino, piano laccato lucido (MDF) decorato con stampa digitale bicolore o monocolore.  
Base in metallo verniciato nero opaco.

BN 4045 / MONO 4045 cm. L. 40 x P. 40 x H. 45  
BN 5050 / MONO 5050 cm. L.50 x P. 50 x H. 50  
RS 4050 / MONO 4050 cm. Ø 40 x H. 50  
RS 5045 / MONO 5045 cm. Ø 50 x H. 45

Small table, glossy painted MDF top, decorated with digital printing, monochrome or two-tone finish.  
Matt black painted metal base.

BN 4045 / MONO 4045 cm. W. 40 x D. 40 x H. 45  
BN 5050 / MONO 5050 cm. W. 50 x D. 50 x H. 50  
RS 4050 / MONO 4050 cm. Ø 40 x H. 50  
RS 5045 / MONO 5045 cm. Ø 50 x H. 45

Kleintisch mit glänzenden lackierten Platten aus MDF mit Digitaldruck, Ausführung monochrom oder mehrfarbig.  
Gestell aus mattschwarz lackiertem Metall.

BN 4045 / MONO 4045 cm. B. 40 x T. 40 x H. 45  
BN 5050 / MONO 5050 cm. B. 50 x T. 50 x H. 50  
RS 4050 / MONO 4050 cm. Ø 40 x H. 50  
RS 5045 / MONO 5045 cm. Ø 50 x H. 45

Petite table, plateau laquée brillant en MDF, décoré avec impression numérique, finition monochrome ou deux tons.  
Base en métal verni ton mat.

BN 4045 / MONO 4045 cm. L. 40 x P. 40 x H. 45  
BN 5050 / MONO 5050 cm. L.50 x P. 50 x H. 50  
RS 4050 / MONO 4050 cm. Ø 40 x H. 50  
RS 5045 / MONO 5045 cm. Ø 50 x H. 45

**TWIST** / Design Laboratorio Avallone

Tavolino, con grafica in bassorilievo sul piano (mdf), finitura laccata lucida monocolore o bicolore.  
Base in metallo verniciato nero opaco.

cm. Ø 45 x H. 55  
cm. Ø 70 x H. 48

Small table, with bas-relief graphics on top (mdf), monochrome or two-tone glossy painted finish.  
Matt black painted metal base.

cm. Ø 45 x H. 55  
cm. Ø 70 x H. 48

Kleintisch mit Basreliefgrafiken auf Platte (MDF), Ausführung monochrom oder zweifarbig glänzend lackiert.  
Gestell aus mattschwarzem lackiertem Metall.

cm. Ø 45 x H. 55  
cm. Ø 70 x H. 48

Table basse, avec des graphismes en bas-relief sur le plateau (mdf), finition laquée brillant monochrome ou deux tons.  
Base en métal verni noir mat.

cm. Ø 45 x H. 55  
cm. Ø 70 x H. 48

**KARL** / Design CSM

Tavolo in marmo.  
Base e sottopiano in MDF rivestita in marmo.

cm. L. 240 x p. 120 x H. 75  
cm. L. 280 x p. 120 x H. 75  
cm. L. 300 x p. 120 x H. 75  
cm. L. 400 x p. 120 x H. 75

Table in marble.  
Marble covered base and under-top in MDF.

cm. L. 240 x p. 120 x H. 75  
cm. L. 280 x p. 120 x H. 75  
cm. L. 300 x p. 120 x H. 75  
cm. L. 400 x p. 120 x H. 75

Marmortisch.  
Basis und Unterplatte aus MDF, Marmor beschichtet.

cm. L. 240 x p. 120 x H. 75  
cm. L. 280 x p. 120 x H. 75  
cm. L. 300 x p. 120 x H. 75  
cm. L. 400 x p. 120 x H. 75

Table en marbre.  
Base et sous plateau en MDF laquée, revêtue en marbre.

cm. L. 240 x p. 120 x H. 75  
cm. L. 280 x p. 120 x H. 75  
cm. L. 300 x p. 120 x H. 75  
cm. L. 400 x p. 120 x H. 75

**ELSA QUILT** / Design Castello Lagravinese

Sedia, con schienale trapuntato.  
Struttura in massello di faggio e compensato curvato.  
Imbottitura in poliuretano espanso.  
Gambe in massello di rovere tinto.  
Rivestimento fisso.

cm. L. 56 x P. 55 x H. 46 / 77

Chair, with quilted backrest.  
Structure in solid beech wood and curved plywood.  
Upholstered in polyurethane foam.  
Solid oak painted wooden legs.  
Fixed cover.

cm. L. 56 x P. 55 x H. 46 / 77

Stuhl, mit gesteppter Rückenlehne.  
Struktur aus Buchenmassivholz und gebogenem Sperrholz.  
Polsterung aus Polyurethanschaum.  
Beine aus Massiveichenholz.  
Fester Bezug.

cm. L. 56 x P. 55 x H. 46 / 77

Chaise, avec dossier matelassé.  
Structure en hêtre massif et contreplaqué cintré.  
Rembourrage en mousse de polyuréthane.  
Pieds en chêne massif teinté.  
Revêtement non déhoussable.

cm. L. 56 x P. 55 x H. 46 / 77

**ROYALE (SLIM LEG) QUILT** / Design Castello Lagravinese

Sedia, con schienale trapuntato.  
Struttura in massello di faggio e compensato curvato.  
Imbottitura in poliuretano espanso.  
Gambe in massello di rovere tinto.  
Rivestimento fisso.

cm. L. 56 x P. 58 x H. 46 / 82

Chair, with quilted backrest.  
Structure in solid beech wood and curved plywood.  
Upholstered in polyurethane foam.  
Solid oak painted wooden legs.  
Fixed cover.

cm. W. 56 x D. 58 x H. 46 / 82

Stuhl, mit gesteppter Rückenlehne.  
Struktur aus Buchenmassivholz und gebogenem Sperrholz.  
Polsterung aus Polyurethanschaum.  
Beine aus Massiveichenholz.  
Fester Bezug.

cm. B. 56 x T. 58 x H. 46 / 82

Chaise, avec dossier matelassé.  
Structure en hêtre massif et contreplaqué cintré.  
Rembourrage en mousse de polyuréthane.  
Pieds en chêne massif.  
Revêtement non déhoussable.

cm. L. 56 x P. 58 x H. 46 / 82



#### QUEEN / Design Massimiliano Raggi

Lampada da tavolo a luce diffusa. Diffusore in vetro soffiato a bocca, colore fumé trasparente. Base e dettagli in metallo verniciato color ottone. Tubo opalino con Led integrato da 12 Watt (per diffusore piccolo Ø 33) e 18 Watt (per diffusore grande Ø 45). Temperatura colore caldo 2700° K., 24 Volt. Cavo elettrico rivestito in tessuto colore nero, con alimentatore a spina.

Ø 45 H. 43 cm.  
Ø 33 H. 34 cm.

Table lamp with diffused light. Light diffuser in blown glass, transparent smoked colour. Base and details in brass painted metal. Opal tube with 12 Watt integrated LED (for small diffuser Ø 33) and 18 Watts (for large diffuser Ø 45). Warm color temperature 2700° K., 24 Volt. Electric cable covered in black fabric, with plug-in power supply.

Ø 45 H. 43 cm.  
Ø 33 H. 34 cm.

Tischleuchte mit diffusem Licht. Leuchtkugel aus mundgeblasenem Glas, transparent rauchfarbig. Sockel und Details aus messingfarben lackiertem Metall. LED-Leuchtmittel opal mit 12 Watt (für kleinen Diffusor Ø 33cm) und 18 Watt (für großen Diffusor Ø 45cm). Lichtfarbe 2700°K warmweiß, 24 Volt. Elektrokabel schwarz stoffummantelt, mit Steckernetzteil.

Ø 45 H. 43 cm.  
Ø 33 H. 34 cm.

Lampe de table à lumière diffuse. Diffuseur en verre soufflé, couleur fumé transparent. Base et détails en métal verni couleur laiton. Tube opalin avec Led intégrée de 12 Watt (pour petit diffuseur Ø33) et 18 Watts (pour grand diffuseur Ø 45). Puissance 2700 K. 24 V lumière chaude. Câble électrique recouvert en tissu noir, avec alimentation à fiche.

Ø 45 H. 43 cm.  
Ø 33 H. 34 cm.



#### ROYALE STRIPE / Design Castello Lagravinese

Letto, testata con confezione a pieghe in massello di abete, multistrato di pino e MDF. Base pannelli di particelle di legno. Piedi in ABS. Imbottitura in poliuretano espanso. Rivestimento fisso.

cm. L. 340 x P. 240 x H. 32 / 105 (per rete da 160x200 e Q.S.)  
cm. L. 360 x P. 240 x H. 32 / 105 (per rete da 180x200)  
cm. L. 380 x P. 240 x H. 32 / 105 (per rete da 200x200 e K.S.)

Bed, headboard with pleated tailoring in solid pinewood, multi ply of pinewood and MDF. Base: wooden particleboard panel. ABS feet. Upholstered in polyurethane foam. Fixed cover.

cm. W. 340 x D. 240 x H. 32 / 105 (for spring of cm 160x200 & Q.S.)  
cm. W. 360 x D. 240 x H. 32 / 105 (for spring of cm 180x200)  
cm. W. 380 x D. 240 x H. 32 / 105 (für spring of cm 200x200 & K.S.)

Bett, Kopfteil mit gefalteter Schneiderei aus massivem Tannenholz, Kiefernmultiplexplatte und MDF. Basis aus Holzspanplatte. Füße aus ABS. Polsterung aus Polyurethanschaum. Fester Bezug.

cm. B. 340 x T. 240 x H. 32 / 105 (für Lattenrost cm 160x200 & Q.S.)  
cm. B. 360 x T. 240 x H. 32 / 105 (für Lattenrost cm 180x200)  
cm. B. 380 x T. 240 x H. 32 / 105 (für Lattenrost cm 200x200 & K.S.)

Lit, tête du lit avec couture plissée en sapin massif, multiplis de pin et MDF. Base: panneau de particules de bois. Pieds en ABS. Rembourrage en mousse de polyuréthane. Revêtement non déhoussable.

cm. L. 340 x P. 240 x H. 32 / 105 (pour sommier de cm 160x200 et Q.S.)  
cm. L. 360 x P. 240 x H. 32 / 105 (pour sommier de cm 180x200)  
cm. L. 380 x P. 240 x H. 32 / 105 (pour sommier de cm 200x200 et K.S.)



#### QUEEN / Design Massimiliano Raggi

Lampada a sospensione, a luce diffusa. Diffusore in vetro soffiato a bocca, colore fumé trasparente. Rosone a soffitto e dettagli in metallo verniciato color ottone Ø 19 H. 3 cm. Tubo opalino con Led integrato da 12 Watt (per diffusore piccolo Ø 33) e 18 Watt (per diffusore grande Ø 45). Temperatura colore caldo 2700° K., 24 Volt. Cavo elettrico rivestito in tessuto nero, contenente filo in acciaio di tenuta, da mt. 1,70, accorciabile per la regolazione in altezza, durante l'installazione.

Ø 45 H. 55 / 170 cm.  
Ø 33 H. 46 / 170 cm.

Suspension lamp, diffused light. Blown glass diffuser, transparent smoked colour. Ceiling plate and details Ø 19 H. 3 cm. : brass painted metal. Opal tube with 12 Watt integrated LED (for small diffuser Ø 33) and 18 Watts (for large diffuser Ø 45). Warm color temperature 2700 K., 24 Volt. Electric cable covered in black fabric, containing sealing steel wire of mt. 1,70, that can be shortened for height adjustment, during installation.

Ø 45 H. 55 / 170 cm.  
Ø 33 H. 46 / 170 cm.

Hängeleuchte mit diffusem Licht 1-flammig. Leuchtkugel aus mundgeblasenem Glas, transparent rauchfarbig. Baldachin und Details aus messingfarben lackiertem Metall Ø 19 H. 3 cm. LED-Leuchtmittel opal mit 12 Watt (für kleinen Diffusor Ø 33cm) und 18 Watt (für großen Diffusor Ø 45cm). Lichtfarbe 2700°K warmweiß, 24 Volt. Elektrokabel schwarz stoffummantelt, mit Kabeln für Direktanschluss, Kabellänge 1,70m kann individuell bei der Installation gekürzt werden.

Ø 45 H. 55 / 170 cm.  
Ø 33 H. 46 / 170 cm.

Lampe à suspension, à lumière diffuse. Diffuseur en verre soufflé, couleur : fumé transparent. Rosace au plafond et détails en métal verni couleur laiton Ø 19 H. 3 cm. Tube opalin avec Led intégrée de 12 Watt (pour petit diffuseur Ø 33) et 18 Watts (pour grand diffuseur Ø45). Puissance 2700 K. 24 V lumière chaude. Câble électrique recouvert de tissu noir, contenant du fil d'acier de mt. 1,70, réglable en hauteur pendant l'installation.

Ø 45 H. 55 / 170 cm.  
Ø 33 H. 46 / 170 cm.



#### ROYALE CAPITONNE' / Design Castello Lagravinese

Letto, testata capitonné in massello di abete, multistrato di pino e MDF. Base pannelli di particelle legno. Piedi in ABS. Imbottitura in poliuretano espanso. Rivestimento fisso.

cm. L. 340 x P. 240 x H. 32 / 105 (per rete da 160x200 e Q.S.)  
cm. L. 360 x P. 240 x H. 32 / 105 (per rete da 180x200)  
cm. L. 380 x P. 240 x H. 32 / 105 (per rete da 200x200 e K.S.)

Bed, tufted headboard in solid pinewood, multi ply of pinewood and MDF. Base: wooden particleboard panel. ABS feet. Upholstered in polyurethane foam. Fixed cover.

cm. W. 340 x D. 240 x H. 32 / 105 (for spring of cm 160x200 & Q.S.)  
cm. W. 360 x D. 240 x H. 32 / 105 (for spring of cm 180x200)  
cm. W. 380 x D. 240 x H. 32 / 105 (für spring of cm 200x200 & K.S.)

Bett, Capitonné Kopfteil aus massivem Tannenholz, Kiefernmultiplexplatte und MDF. Basis aus Holzspanplatte. Füße aus ABS. Polsterung aus Polyurethanschaum. Fester Bezug.

cm. B. 340 x T. 240 x H. 32 / 105 (für Lattenrost cm 160x200 & Q.S.)  
cm. B. 360 x T. 240 x H. 32 / 105 (für Lattenrost cm 180x200)  
cm. B. 380 x T. 240 x H. 32 / 105 (für Lattenrost cm 200x200 & K.S.)

Lit, tête de lit capitonnée en sapin massif, multiplis de pin et MDF. Base: panneau de particules de bois. Pieds en ABS. Rembourrage en mousse de polyuréthane. Revêtement non déhoussable.

cm. L. 340 x P. 240 x H. 32 / 105 (pour sommier de cm 160x200 et Q.S.)  
cm. L. 360 x P. 240 x H. 32 / 105 (pour sommier de cm 180x200)  
cm. L. 380 x P. 240 x H. 32 / 105 (pour sommier de cm 200x200 et K.S.)



#### QUEEN / Design Massimiliano Raggi

Lampadario a luce diffusa, composto da n. 2 diffusori grandi Ø 45 cm. e n. 1 diffusore piccolo Ø 33 cm. Diffusore in vetro soffiato a bocca, colore fumé trasparente. Piastra / rosone a soffitto e dettagli in metallo verniciato color ottone. (55x55x4 H) Tubo opalino con Led integrato da 12 Watt (per diffusore piccolo Ø 33) e 18 Watt (per diffusore grande Ø 45). Temperatura colore caldo 2700° K., 24 Volt. Cavo elettrico rivestito in tessuto nero, contenente filo in acciaio di tenuta, da mt. 1,70, accorciabile per la regolazione in altezza, durante l'installazione. Peso complessivo sistema di illuminazione kg. 23 circa (peso piastra rosone kg. 3 circa)

cm. 73 x 87 x H. 97 / 170

Chandelier with diffused light, made up of no. 2 large diffusers Ø 45 cm. and no. 1 small diffuser Ø 33 cm. Blown glass diffuser, transparent smoked colour. Ceiling plate and details: brass painted metal (55x55x4 H) Opal tube with 12 Watt integrated LED (for small diffuser Ø 33) and 18 Watts (for large diffuser Ø 45). Warm color temperature 2700° K., 24 Volt. Electric cable covered in black fabric, containing sealing steel wire of mt. 1,70, that can be shortened for height adjustment, during installation. Total weight lighting system approx. kg. 23 (plate weight about kg. 3)

cm. 73 x 87 x H. 97 / 170

Pendelleuchte mit diffusem Licht, 3-flammig mit 2 Leuchtkugeln Ø45 und 1 Leuchtkugel Ø 33cm. Leuchtkugeln aus mundgeblasenem Glas, transparent rauchfarbig. Deckenrosette und Details aus messingfarben lackiertem Metall. LED-Leuchtmittel opal mit 12 Watt (für kleinen Diffusor Ø 33cm) und 18 Watt (für großen Diffusor Ø 45cm). Lichtfarbe 2700°K warmweiß, 24 Volt. Elektrokabel schwarz stoffummantelt, Kabellänge jeweils 1,70m kann individuell bei der Installation gekürzt werden. Gesamtgewicht Beleuchtungssystem ca. 23kg (Gewicht Deckenrosette ca. 3kg.)

cm. 73 x 87 x H. 97 / 170

Lustre à lumière diffuse, composé de 2 grands diffuseurs Ø 45 cm. et d'1 petit diffuseur Ø 33 cm. Diffuseur en verre soufflé, couleur : fumé transparent. Plaque / rosace au plafond et détails en métal verni couleur laiton. (55x4 H) Tube opalin avec Led intégrée de 12 Watt (pour petit diffuseur Ø 33) et 18 Watts (pour grand diffuseur Ø 45). Puissance 2700 K. 24 V lumière chaude. Câble électrique recouvert de tissu noir, contenant du fil d'acier de mt. 1,70, réglable en hauteur pendant l'installation. Poids global système d'éclairage kg. 23 environ (poids plaque de rosace kg. 3 environ)

cm. 73 x 87 x H. 97 / 170



#### ROYALE / Design Castello Lagravinese

Letto, testata in massello di abete, multistrato di pino e MDF. Base in pannelli di particelle di legno. Piedi in ABS. Imbottitura in poliuretano espanso. Rivestimento fisso.

cm. L. 340 x P. 240 x H. 32 / 105 (per rete da 160x200 e Q.S.)  
cm. L. 360 x P. 240 x H. 32 / 105 (per rete da 180x200)  
cm. L. 380 x P. 240 x H. 32 / 105 (per rete da 200x200 e K.S.)

Bed, headboard in solid pinewood, multi ply of pinewood and MDF. Base: wooden particleboard panel. ABS feet. Upholstered in polyurethane foam. Fixed cover.

cm. W. 340 x D. 240 x H. 32 / 105 (for spring of cm 160x200 & Q.S.)  
cm. W. 360 x D. 240 x H. 32 / 105 (für spring of cm 180x200)  
cm. W. 380 x D. 240 x H. 32 / 105 (für spring of cm 200x200 & K.S.)

Bett, Kopfteil aus massivem Tannenholz, Kiefernmultiplexplatte und MDF. Basis aus Holzspanplatte. Füße aus ABS. Polsterung aus Polyurethanschaum. Fester Bezug.

cm. B. 340 x T. 240 x H. 32 / 105 (für Lattenrost cm 160x200 & Q.S.)  
cm. B. 360 x T. 240 x H. 32 / 105 (für Lattenrost cm 180x200)  
cm. B. 380 x T. 240 x H. 32 / 105 (für Lattenrost cm 200x200 & K.S.)

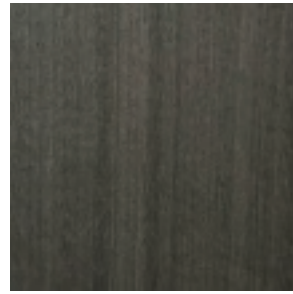
Lit, tête du lit en sapin massif, multiplis de pin et MDF. Base: panneau de particules de bois. Pieds en ABS. Rembourrage en mousse de polyuréthane. Revêtement non déhoussable.

cm. L. 340 x P. 240 x H. 32 / 105 (pour sommier de cm 160x200 et Q.S.)  
cm. L. 360 x P. 240 x H. 32 / 105 (pour sommier de cm 180x200)  
cm. L. 380 x P. 240 x H. 32 / 105 (pour sommier de cm 200x200 et K.S.)

**Legno / Wood / Holz / Bois**



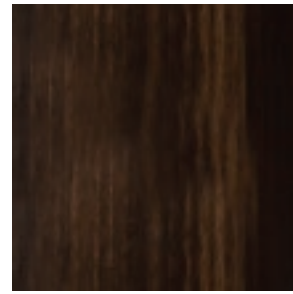
Eucalyptus frisè  
greige E5.S.005



Eucalyptus frisè  
dark grey E5.S.001



Smoky Oak



Eucalipto termo-trattato  
Heat-treated eucalyptus

**Finitura / Finish / Ausführung / Finition**

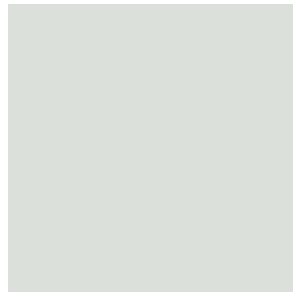


Peltro  
(wood / metal)

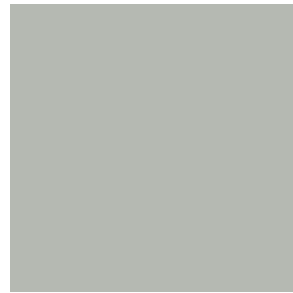


Ottobronze  
(wood / metal)

**Laccato lucido / Polished lacquered / Glänzenden lackiert / Laqué brillant**



Gesso



Pietra



Sabbia



Corallo



Turchese



Oliva



Rubino

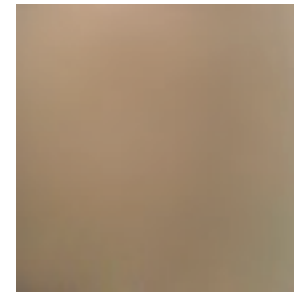


Oceano



Nero

**Metallo laccato / Lacquered metal / Lackiertes Metall / Métal laqué**



Ottone / Brass



Neutral



Nero / Black

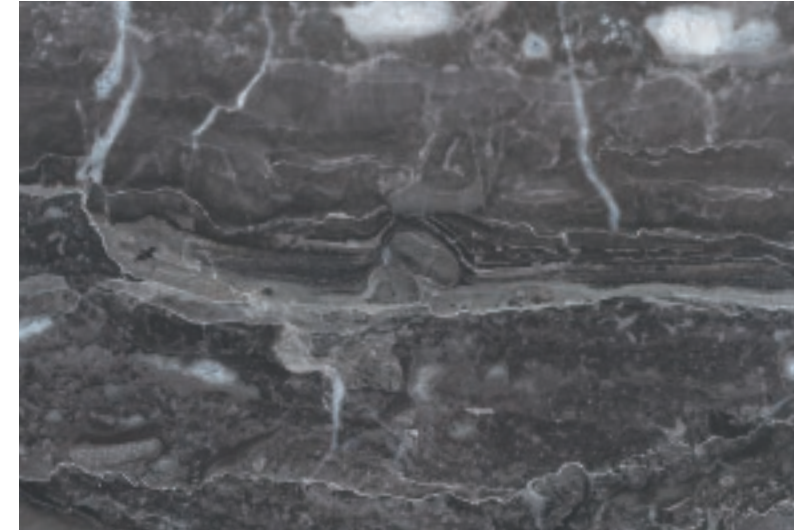
Marmo / Marble / Marmor / Marbre



Bianco namibia (Africa)



Calacatta oro (Italy)



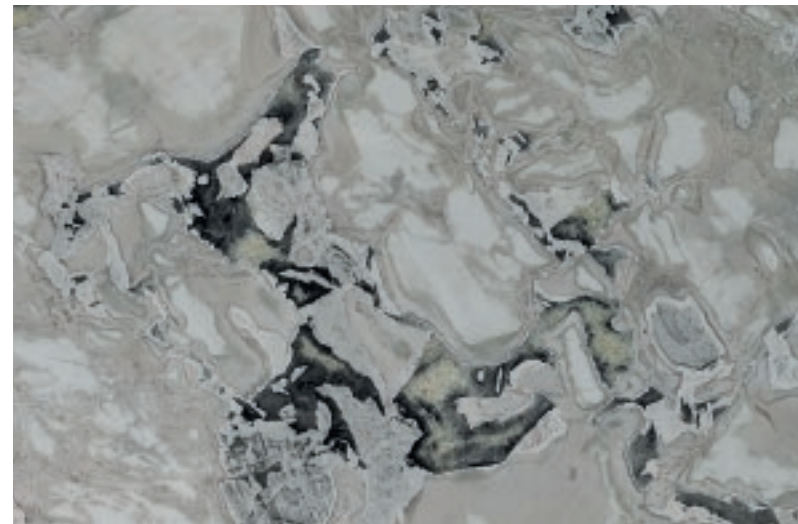
Arabescato grigio (Italy)



Damasco (Turkey)



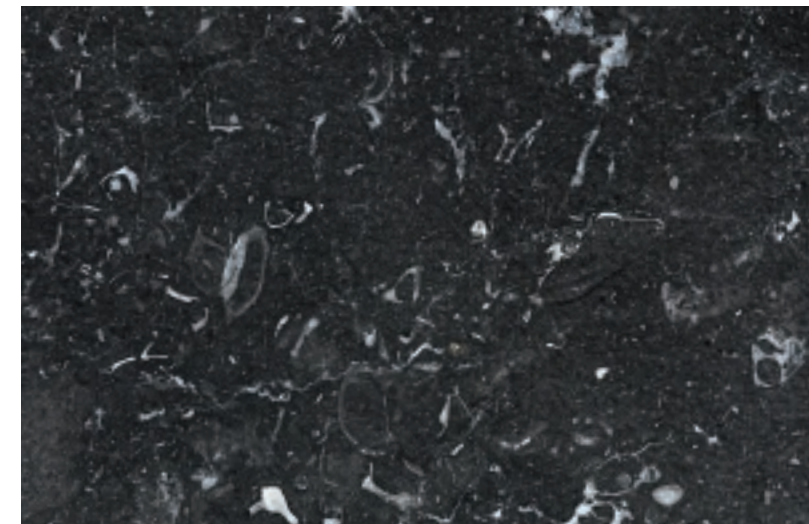
Patagonia (Brazil)



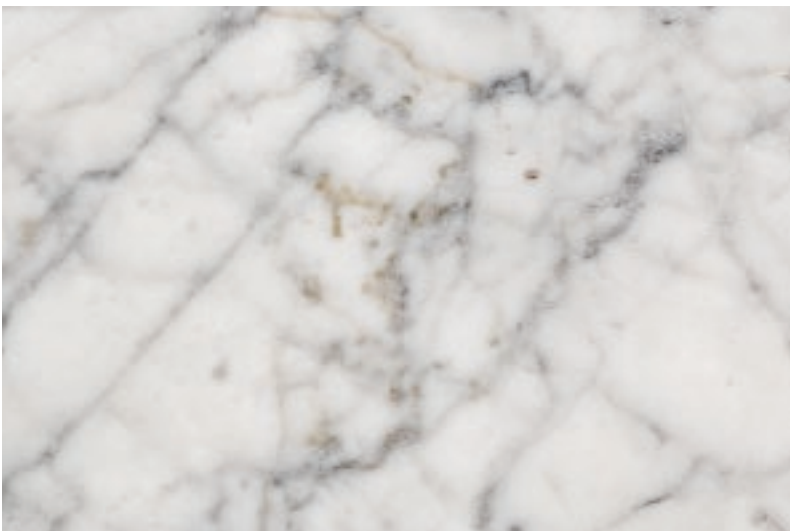
Dover White (Africa)



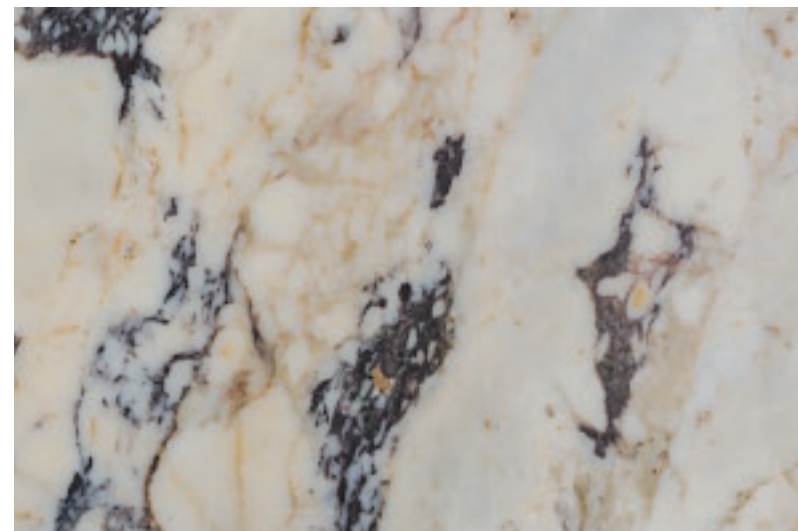
Sahara Noir (Tunisia)



Nero Marquinia (Spain)



Carrara Gioia bianco (Italy)



Arabescato viola (Italy)



Rosso lepanto (Turkey)

**Art direction** Anna Turati / **Photo** Lorenzo Pennati

**Printed in Italy June 2022 / © Casamilano**



